

# 4

## Las plantas, su importancia para la vida en la Tierra

CONTROL B

Nombre \_\_\_\_\_ Fecha \_\_\_\_\_

**1** Entre las siguientes frases, identifica y marca las dos que son correctas.

- Algunas plantas son unicelulares.
- Las plantas pueden fabricar su propio alimento.
- Todas las plantas tienen flores.
- Las plantas sin flores no forman frutos.



**2** Indica si las siguientes estructuras corresponden a plantas con flores (F) o a plantas sin flores (SF).

espora       semilla       fruto

**3** Tacha los términos que no guardan relación con los helechos.

planta – espora – cápsula – semilla – soro – arbusto

**4** ¿Qué tipo de planta es un pino? ¿Cómo son sus flores? ¿Dónde se forman sus semillas?

---



---

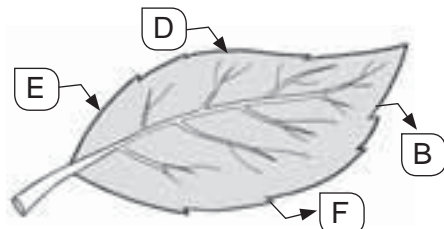
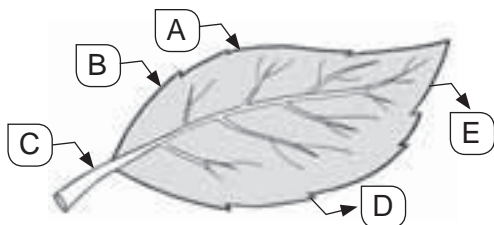


---



---

**5** Observa los dibujos e indica en la tabla el nombre de los elementos que intervienen en los siguientes procesos, teniendo en cuenta que el primero representa la fotosíntesis, y el segundo, la respiración.



A	_____	D	_____
B	_____	E	_____
C	_____	F	_____

**6** ¿Qué diferencias existen entre la savia bruta y la savia elaborada? ¿Y entre los vasos leñosos y los vasos liberianos?

---

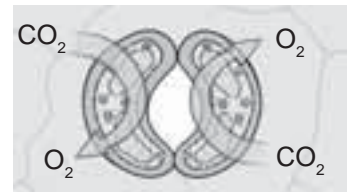


---



---

**7** En el siguiente dibujo se representa el estoma de una planta. Justifica si es de día o de noche y por qué.



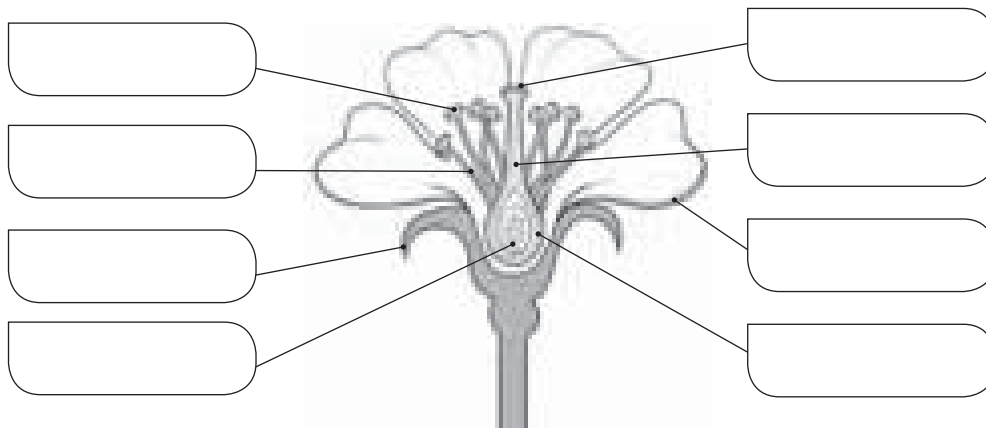

---



---

**8** Escribe los nombres de las partes de la flor presentes en el recuadro en los huecos correspondientes.

pistilo – antera – sépalo – óvulo – estambre – estigma – pétalo – ovario



**9** Nombra los tipos de reproducción asexual representados en los dibujos.



A. \_\_\_\_\_ B. \_\_\_\_\_ C. \_\_\_\_\_ D. \_\_\_\_\_

**10** Explica brevemente cómo se reproducen de forma asexual los musgos y los helechos.

---